

Systemes d'informations pour la fonction RH

Gestion de documents, paie, plannings, et ERP

Aperçu de la présentation

Introduction aux systèmes d'informations RH

Une introduction aux systèmes d'informations liés à la fonction RH. Les systèmes d'informations RH permettent de gérer les employés, les candidatures, les formations, la paie et les avantages sociaux.

Différents modules

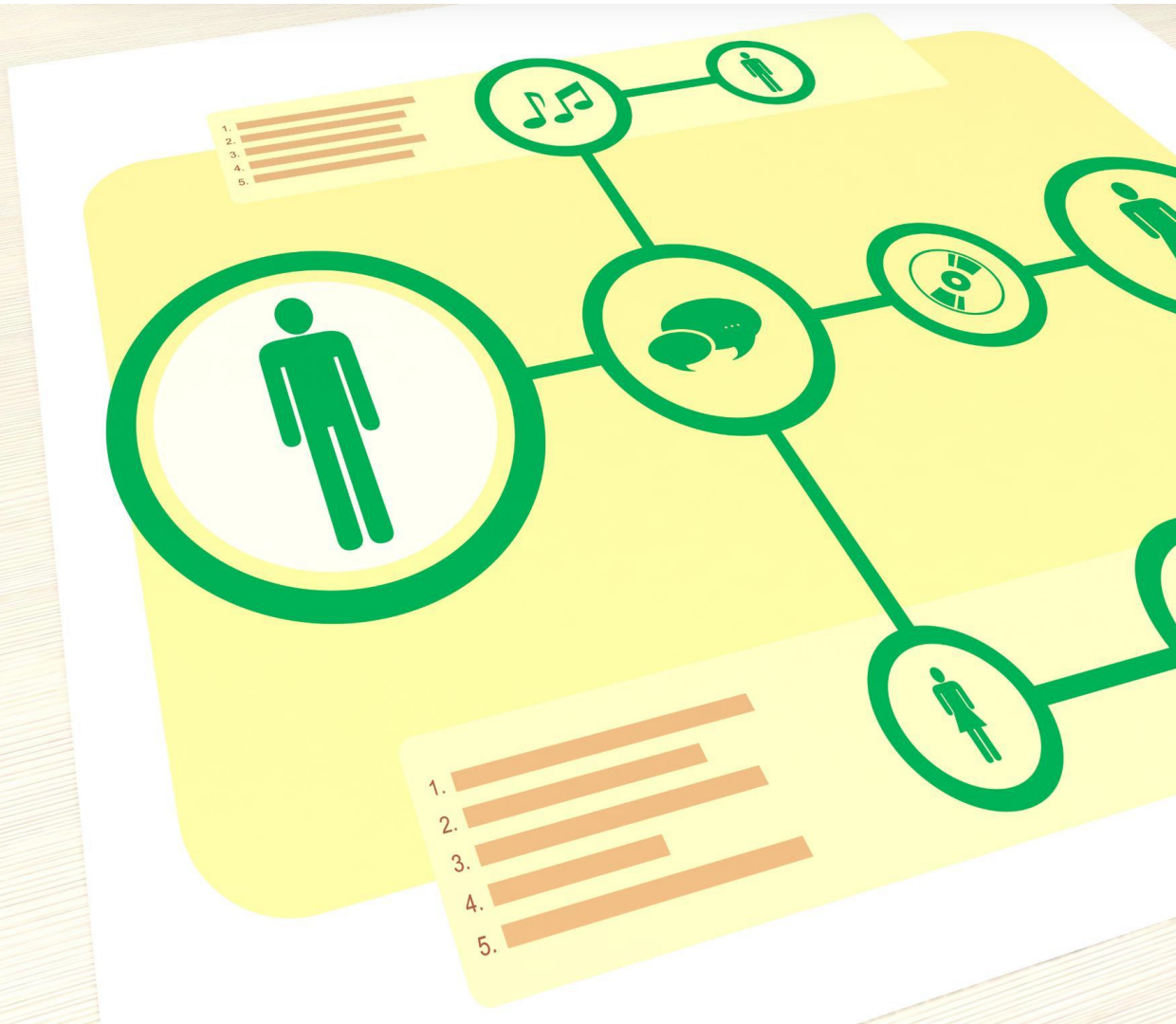
Présentation des différents modules. Il y a des modules pour la gestion des employés, des candidatures, des formations, de la paie et des avantages sociaux.

Fonctionnement des modules

Explication de la façon dont fonctionnent les différents modules. Des exemples concrets seront présentés pour aider à comprendre comment les modules peuvent être utilisés pour gérer les employés, les candidatures, les formations, la paie et les avantages sociaux.



Flux de documents et d'information



Documents RH

Les systèmes RH gèrent un grand nombre de documents relatifs aux employés, tels que les contrats de travail, les CV, les feuilles de présence, les évaluations de performance, les fiches de paie, etc.

Flux d'information

Les systèmes RH permettent de gérer les flux d'information entre les employés, les managers et les départements RH, tels que les demandes de congés, les demandes de formation, les demandes de remboursement de frais, etc.

Gestion efficace des ressources humaines

La gestion efficace des documents et des flux d'information en RH permet d'optimiser les processus RH, de réduire les erreurs et de garantir le respect des réglementations en vigueur.

Gestion de la paie

Fonctionnement du module de paie

Le module de paie est un élément essentiel des systèmes d'informations liés à la fonction RH et permet de gérer tous les aspects liés à la rémunération des employés, de l'établissement des bulletins de paie à la gestion des cotisations sociales.

Bulletins de paie

Le module de paie permet de générer automatiquement les bulletins de paie pour les employés conformément aux réglementations légales et aux accords collectifs, en prenant en compte les retenues et les cotisations sociales.

Gestion des cotisations sociales

Le module de paie permet également de gérer les différentes cotisations sociales pour les employés, telles que les cotisations de sécurité sociale et les cotisations de retraite, en calculant les montants à retenir sur la paie de chaque employé.

Gestion des plannings et des congés

Module de gestion des plannings des employés

Le module de gestion des plannings permet aux managers de planifier les horaires de travail des employés de manière efficace et de s'assurer que suffisamment de personnel est disponible pour répondre aux besoins de l'entreprise.

Module de gestion des congés des employés

Le module de gestion des congés permet aux employés de demander des congés et aux managers d'approuver ou de refuser ces demandes de manière rapide et efficace, tout en s'assurant que les absences n'affectent pas la production ou les performances de l'entreprise.



ERP

L'ERP peut être utilisé pour gérer les ressources humaines dans une entreprise. Cela inclut la gestion des emplois, des salaires, des avantages sociaux et des absences des employés.



Exemples

Système de gestion des talents

Un système de gestion des talents est un logiciel ou une application qui aide les organisations à recruter, à former et à retenir des talents. Il est utilisé pour suivre les performances des employés, pour évaluer leur potentiel de croissance et pour faciliter leur développement professionnel.

Système de gestion de la paie

Un système de gestion de la paie est un logiciel ou une application qui aide les organisations à gérer les salaires et les avantages sociaux de leurs employés. Il est utilisé pour calculer la paie, pour suivre les heures travaillées et pour gérer les impôts sur les salaires.

Système de gestion des performances

Un système de gestion des performances est un logiciel ou une application qui aide les organisations à gérer les performances de leurs employés. Il est utilisé pour évaluer les performances, pour planifier le développement professionnel et pour suivre les progrès des employés.

Storytelling



Meilleure gestion des processus RH

Les systèmes d'informations liés à la fonction RH permettent une gestion rapide et efficace des processus RH, améliorant ainsi les performances et la productivité de l'entreprise.

Gestion efficace des données

Les systèmes d'informations liés à la fonction RH collectent et stockent efficacement les données, ce qui facilite l'analyse des données et la prise de décision éclairée.

Amélioration de l'expérience employé

Les systèmes d'informations liés à la fonction RH contribuent à améliorer l'expérience employé en offrant des services personnalisés, tels que la formation et le développement professionnel.

Conclusion

Les systèmes d'informations liés à la fonction RH sont essentiels pour optimiser la gestion des ressources humaines d'une entreprise. Les modules tels que la gestion de la paie, la gestion des plannings et des congés et l'ERP améliorent l'efficacité et la rentabilité de l'entreprise.

