

B-CORP et ISO 50001 : Vers une entreprise durable et responsable

Explorer les certifications pour la durabilité et la responsabilité


Rémy JUSTON-COUMAT 2025



Plan de la Présentation

- Introduction aux certifications B-CORP et ISO 50001
- Certification B-CORP : Responsabilité sociale et environnementale
- Certification ISO 50001 : Management de l'énergie
- Cas d'études et bonnes pratiques
- Combiner B-CORP et ISO 50001 pour une entreprise durable





Introduction aux certifications B-CORP et ISO 50001



Présentation de B-CORP

Certification B-CORP

La certification B-CORP vérifie que les entreprises respectent des normes élevées en matière de performance sociale et environnementale.

Équilibre entre profit et impact

B-CORP permet aux entreprises de démontrer leur engagement à équilibrer les profits avec un impact positif sur la société et l'environnement.

Modèle d'affaires durable

Les entreprises certifiées B-CORP adoptent un modèle d'affaires qui favorise la durabilité et la responsabilité sociale.

Présentation de ISO 50001



Cadre de gestion de l'énergie

La norme ISO 50001 fournit un cadre pour les organisations afin de mieux gérer leur consommation d'énergie de manière structurée.

Amélioration de la performance énergétique

Les entreprises peuvent améliorer leur performance énergétique grâce à l'adoption de pratiques efficaces et durables proposées par la norme.

Réduction des coûts

La mise en œuvre de la norme ISO 50001 permet aux entreprises de réduire leurs coûts énergétiques à long terme.

Impact environnemental

Cette norme aide également à diminuer l'impact environnemental des organisations en encourageant une gestion responsable de l'énergie.

Importance des certifications pour les entreprises

Certifications B-CORP

La certification B-CORP aide les entreprises à démontrer leur engagement envers des pratiques commerciales durables et responsables.

Certification ISO 50001

La certification ISO 50001 permet aux entreprises de gérer leur utilisation d'énergie de manière efficace et durable.

Attraction des clients

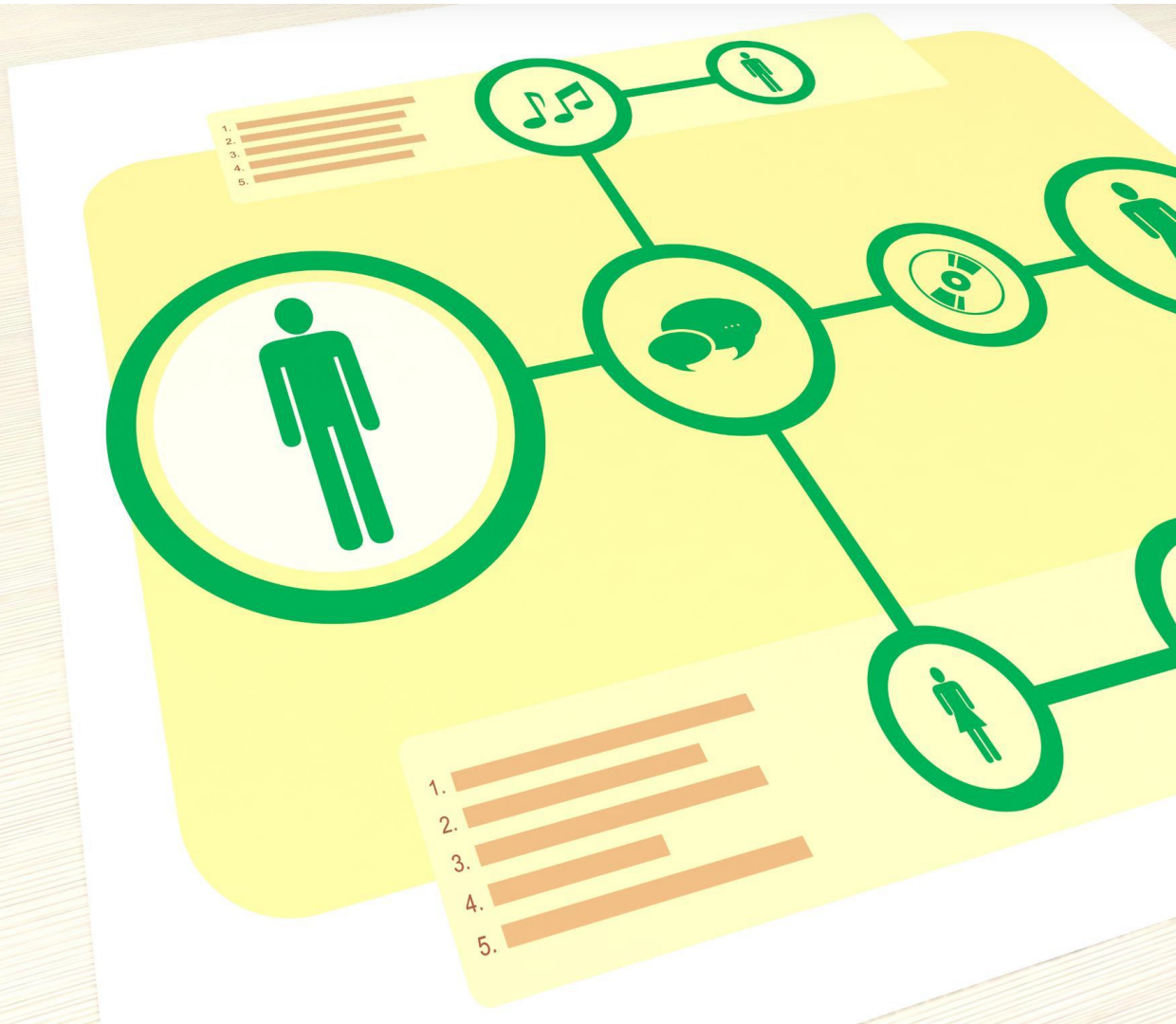
Ces certifications aident les entreprises à attirer des clients et des investisseurs soucieux de la durabilité et de l'éthique.





Certification B-CORP : Responsabilité sociale et environnementale

Critères et processus de certification



Exigences de performance sociale

Les entreprises doivent démontrer un engagement envers des pratiques sociales responsables pour obtenir la certification B-CORP.

Exigences environnementales

Les critères incluent également des normes environnementales élevées pour garantir une durabilité et un impact positif sur l'environnement.

Processus d'évaluation

Le processus d'évaluation des pratiques commerciales est complet et peut nécessiter plusieurs étapes pour la certification.

Avantages pour les entreprises et la société

Réputation améliorée

Les entreprises certifiées B-CORP jouissent d'une réputation positive, ce qui aide à attirer de nouveaux clients et à fidéliser les clients existants.

Fidélisation des clients

Un engagement envers des pratiques durables renforce la fidélité des clients, les incitant à choisir des marques responsables.

Impact social positif

En adoptant des pratiques durables, les entreprises B-CORP contribuent à des changements sociaux favorables au sein de leurs communautés.





Exemples d'entreprises certifiées B-CORP

Patagonia

Patagonia est un leader dans le domaine des vêtements de plein air et s'engage activement dans la durabilité environnementale.

Ben & Jerry's

Ben & Jerry's est célèbre pour ses glaces délicieuses et son engagement envers des pratiques commerciales responsables et éthiques.

Modèles commerciaux responsables

Les entreprises B-CORP démontrent comment la responsabilité sociale et environnementale peut être intégrée dans le succès commercial.



Certification ISO 50001 : Management de l'énergie

Objectifs et exigences de la norme

Amélioration de la performance énergétique

La norme ISO 50001 vise à instaurer des systèmes de gestion qui favorisent l'amélioration continue de la performance énergétique des entreprises.

Politique énergétique

Une politique énergétique bien définie est essentielle pour orienter les efforts d'énergie dans les entreprises et atteindre les objectifs fixés.

Surveillance des performances

La surveillance continue des performances énergétiques permet d'identifier des opportunités d'amélioration et d'assurer la conformité aux objectifs.



Processus de mise en place et de certification

Planification minutieuse

La mise en œuvre de l'ISO 50001 débute par une planification détaillée qui définit les objectifs et les étapes nécessaires pour réussir.

Engagement de la direction

L'implication de la direction est cruciale pour assurer le soutien et les ressources nécessaires à la mise en œuvre de la norme.

Participation des employés

La participation active de tous les employés est essentielle pour garantir une mise en œuvre efficace et une culture de l'énergie durable.

Processus de certification

Le processus de certification comprend une vérification indépendante pour assurer la conformité aux exigences de l'ISO 50001.

Bénéfices pour la gestion énergétique des entreprises

Économies de coûts

L'adoption de l'ISO 50001 permet aux entreprises de réaliser d'importantes économies sur leurs factures énergétiques, optimisant ainsi leurs budgets.

Réduction de l'empreinte carbone

Une gestion efficace de l'énergie contribue à réduire l'empreinte carbone des entreprises, favorisant un environnement durable.

Amélioration de l'image de marque

Les entreprises qui adoptent des pratiques énergétiques durables améliorent leur image de marque, attirant ainsi des clients soucieux de l'environnement.

Avantage concurrentiel

Une gestion énergétique efficace offre un avantage concurrentiel sur le marché, attirant des investisseurs et des clients.

Cas d'études et bonnes pratiques

Études de cas de B-CORP réussies

Certification B-CORP

La certification B-CORP représente un engagement envers des pratiques commerciales durables et responsables, impactant positivement la société et l'environnement.

Stratégies réussies

Les entreprises B-CORP adoptent des stratégies innovantes pour équilibrer rentabilité et responsabilité sociale, favorisant un impact positif durable.

Impact communautaire

Les entreprises certifiées B-CORP contribuent à des impacts positifs tangibles dans leurs communautés, améliorant ainsi la qualité de vie et le bien-être.



Études de cas de mise en œuvre d'ISO 50001

Meilleures pratiques

Les études de cas démontrent les meilleures pratiques adoptées par les entreprises pour la mise en œuvre de l'ISO 50001, incluant l'engagement du management et la formation des employés.

Réduction des coûts

La mise en œuvre de l'ISO 50001 a permis à de nombreuses entreprises de réduire considérablement leurs coûts énergétiques, améliorant ainsi leur rentabilité.

Augmentation de l'efficacité

L'adoption des normes ISO 50001 a également conduit à une augmentation de l'efficacité énergétique, ce qui est essentiel pour la durabilité à long terme.



Leçons apprises et meilleures pratiques

Défis courants

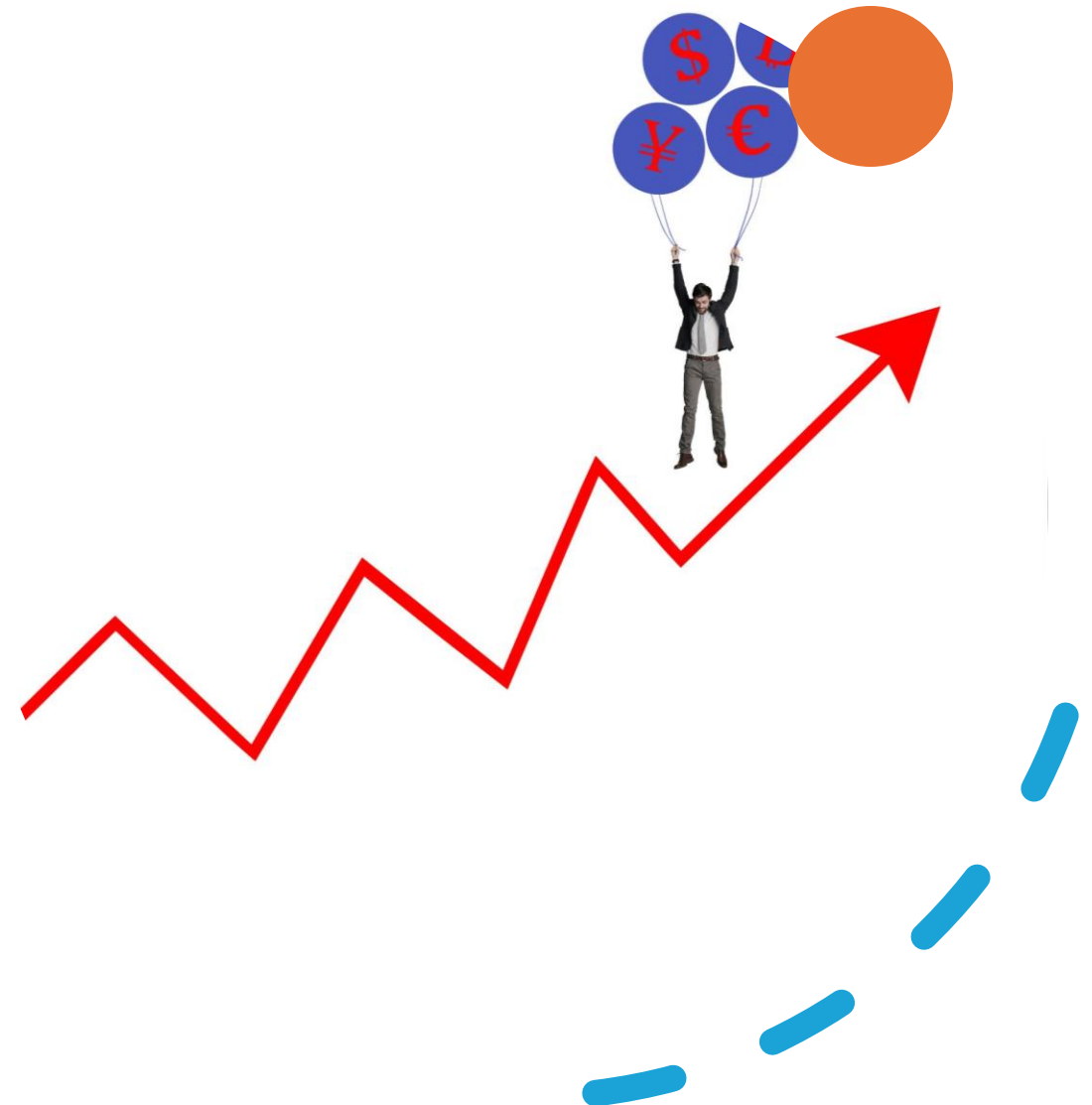
Les entreprises font face à divers défis lors de la mise en œuvre de B-CORP et ISO 50001, y compris des questions de ressources et de compétences.

Solutions potentielles

Les études de cas mettent en lumière des solutions efficaces pour surmonter les obstacles et améliorer la mise en œuvre des normes.

Préparation des entreprises

Préparer les entreprises à ces défis est essentiel pour assurer le succès à long terme de leurs initiatives durables.



Combiner B-CORP et
ISO 50001 pour une
entreprise durable

Synergies entre les deux certifications



Impact social et environnemental

La certification B-CORP se concentre sur les pratiques commerciales qui génèrent un impact social et environnemental positif, favorisant le bien-être de la société.

Efficacité énergétique

ISO 50001 met l'accent sur l'amélioration de l'efficacité énergétique au sein des organisations, réduisant ainsi les coûts et l'empreinte carbone.

Approche holistique

L'intégration des certifications B-CORP et ISO 50001 permet une approche globale de la durabilité, combinant l'impact social et l'efficacité énergétique.

Stratégies pour l'intégration des deux normes

Développement de stratégies d'intégration

Les entreprises doivent établir des stratégies d'intégration pour tirer le meilleur parti des certifications, augmentant ainsi leur efficacité et leurs avantages.

Formations croisées

Mettre en place des formations croisées est essentiel pour s'assurer que tous les employés comprennent bien les deux normes et leur application.

Communication efficace

Une communication claire et efficace entre les équipes est cruciale pour assurer une intégration réussie des deux normes.

Alignement sur la durabilité

Les objectifs doivent être alignés sur la durabilité, garantissant que les pratiques commerciales soutiennent les certifications tout en respectant l'environnement.

Exemples d'entreprises adoptant les deux certifications

Impact sur la performance

L'obtention des certifications B-CORP et ISO 50001 améliore la performance globale des entreprises en les rendant plus durables et efficaces.

Réputation de l'entreprise

Les entreprises certifiées B-CORP et ISO 50001 renforcent leur réputation en tant qu'entités responsables et soucieuses de l'environnement.

Exemples d'entreprises

Nous mettrons en avant des exemples concrets d'entreprises ayant obtenu ces certifications et les bénéfices qu'elles en retirent.



Conclusion

Responsabilité sociale et environnementale

Les certifications B-CORP et ISO 50001 aident les entreprises à renforcer leur responsabilité sociale et à adopter des pratiques durables.

Amélioration de la performance opérationnelle

Ces certifications permettent aux entreprises d'optimiser leurs opérations tout en réduisant leur impact environnemental.

Avantages des certifications

Les entreprises certifiées bénéficient d'une meilleure image de marque et d'une plus grande confiance de la part des consommateurs.